

* ESTE DETALHE SEGUE AS DESCRIÇÕES DO CADERNO DE ESPECIFICAÇÕES – CONSULTAR.

OBSERVAÇÕES:

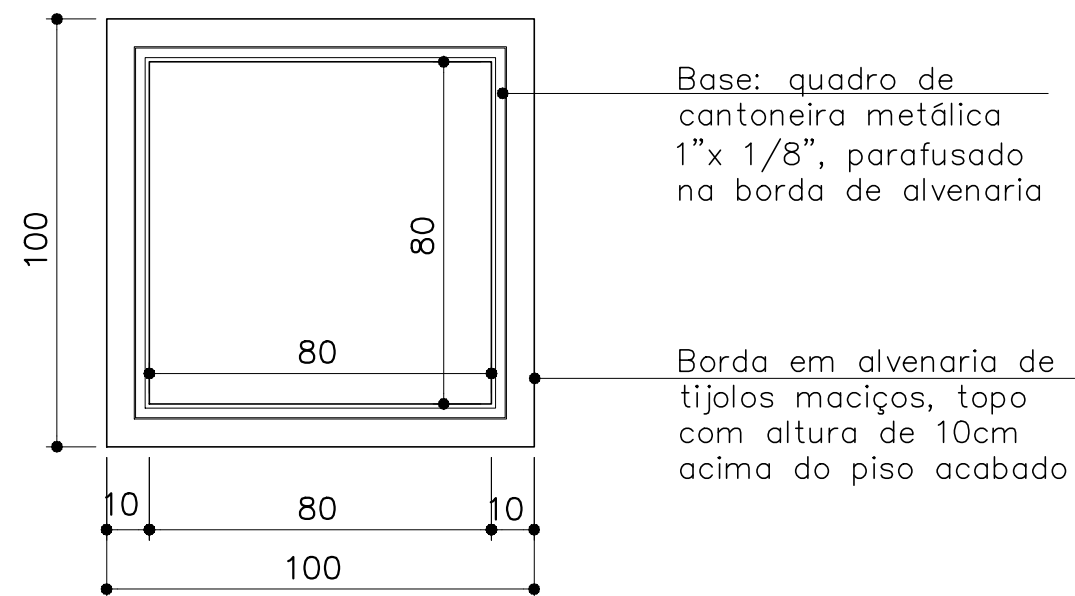
- Todos os materiais utilizados deverão ser isentos de falhas de laminação e defeitos de fabricação. Os perfis e chapas utilizados serão isentos de empenamentos, defeitos de superfície e diferenças de espessura. As dimensões deverão atender as exigências de resistência pertinente ao uso, bem como aos requisitos estéticos.
- Sempre que possível, na junção dos elementos das esquadrias será realizada solda, evitando-se rebites e parafusos.
- Todos os ângulos ou linhas de emenda serão esmerilhados ou limados, de modo a serem removidas as saliências e asperezas da solda. As peças de ferro deverão ser entregues com fundo preparador (zarcão). A instalação das esquadrias deverá obedecer ao alinhamento, prumo, esquadro e nivelamento indicado no projeto;
- OS alçapões deverão ser pintadas com esmalte sintético brilhante cor cinza médio;
- Qualquer modificação ou impedimento na execução/instalação das grades deverá ser comunicado à fiscalização.

OBS.: CONFERIR MEDIDAS NO LOCAL.

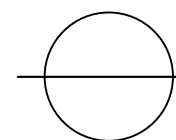
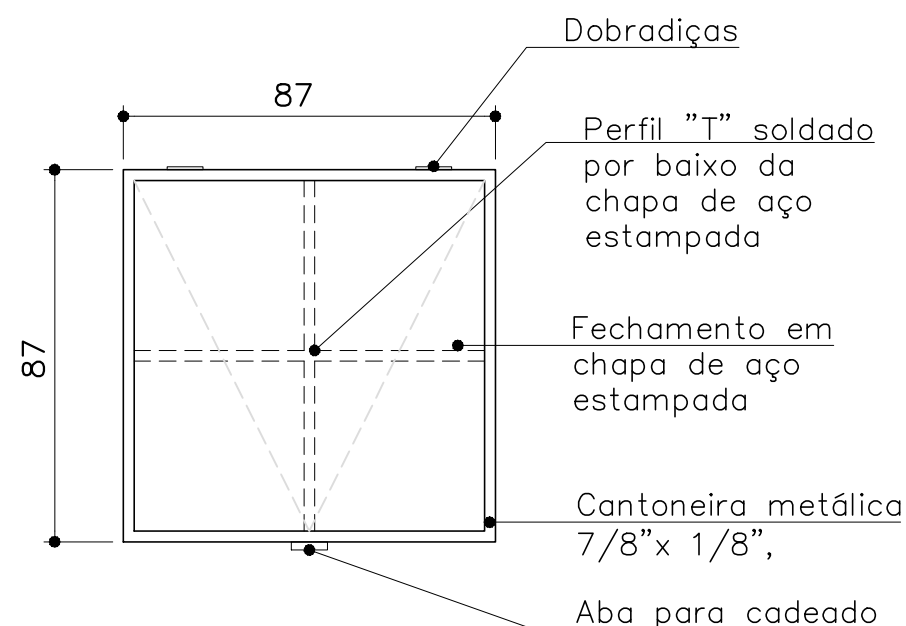
**PROMOTORIAS DE JUSTIÇA
DE CATAGUASES – MG**

DETALHAMENTO: P13 ALÇAPÃO DE PISO

CONTEÚDO:	PLANTAS, CORTE E ESPECIFICAÇÃO	REVISÃO 00	21/07/23
DESENHO:	Daniela Teixeira Diniz Andrade		FOLHA: 01/01

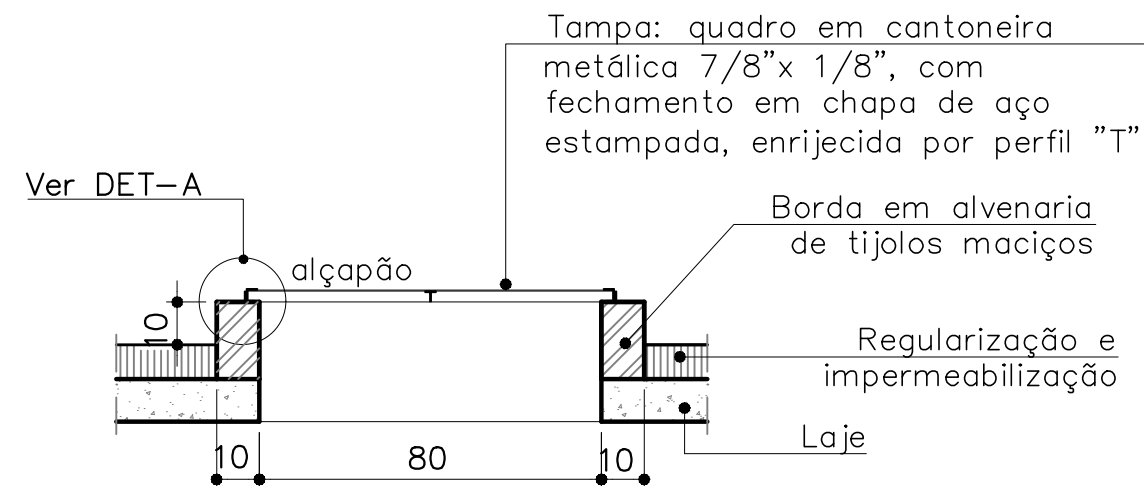


PLANTA BORDA EM ALVENARIA

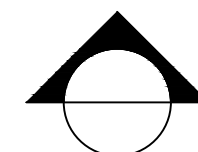
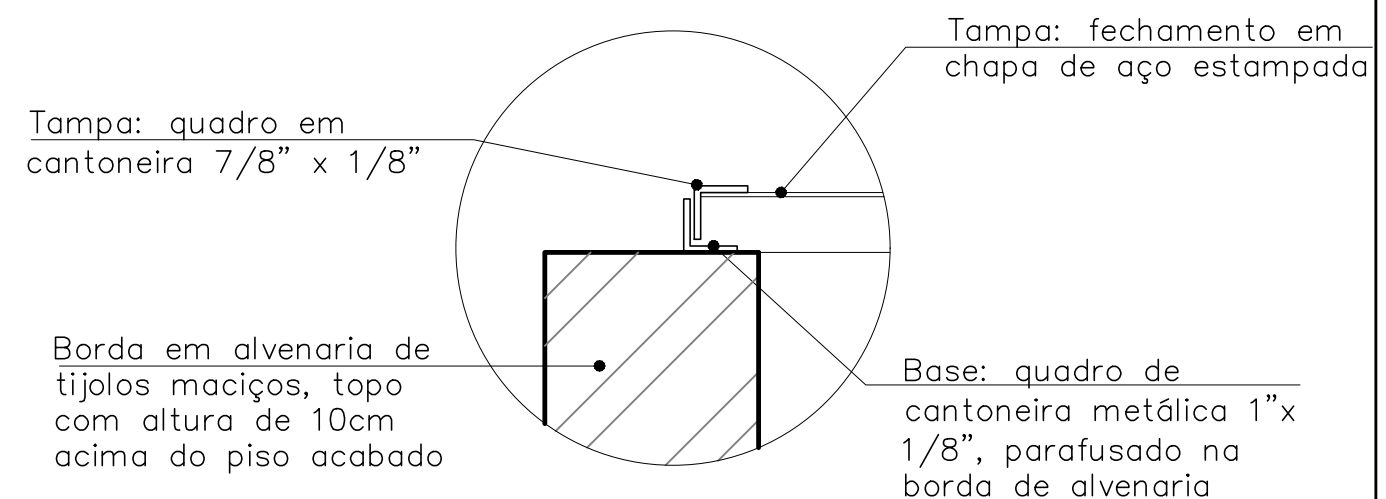


VISTA SUPERIOR DA TAMPA
P14 – ALÇAPÃO– VÃO 80 X 80 CM

ESCALA 1:25



CORTE TRANSVERSAL



DET. A

ESCALA 1:5

* ESTE DETALHE SEGUE AS DESCRIÇÕES DO CADERNO DE ESPECIFICAÇÕES – CONSULTAR.

OBSERVAÇÕES:

- Todos os materiais utilizados deverão ser isentos de falhas de laminação e defeitos de fabricação. Os perfis e chapas utilizados serão isentos de empenamentos, defeitos de superfície e diferenças de espessura. As dimensões deverão atender as exigências de resistência pertinente ao uso, bem como aos requisitos estéticos.
- Sempre que possível, na junção dos elementos das esquadrias será realizada solda, evitando-se rebites e parafusos.
- Todos os ângulos ou linhas de emenda serão esmerilhados ou limados, de modo a serem removidas as saliências e asperezas da solda. As peças de ferro deverão ser entregues com fundo preparador (zarcão). A instalação das esquadrias deverá obedecer ao alinhamento, prumo, esquadro e nivelamento indicado no projeto;
- OS alçapões deverão ser pintados com esmalte sintético brilhante cor cinza médio;
- Qualquer modificação ou impedimento na execução/instalação das grades deverá ser comunicado à fiscalização.

OBS.: CONFERIR MEDIDAS NO LOCAL.

PROMOTORIAS DE JUSTIÇA
DE CATAGUASES – MG

DETALHAMENTO: P14 ALÇAPÃO DE PISO

CONTEÚDO:	PLANTAS, CORTE E ESPECIFICAÇÃO	REVISÃO 00	21/07/23
DESENHO:	Daniela Teixeira Diniz Andrade		FOLHA: 01/01